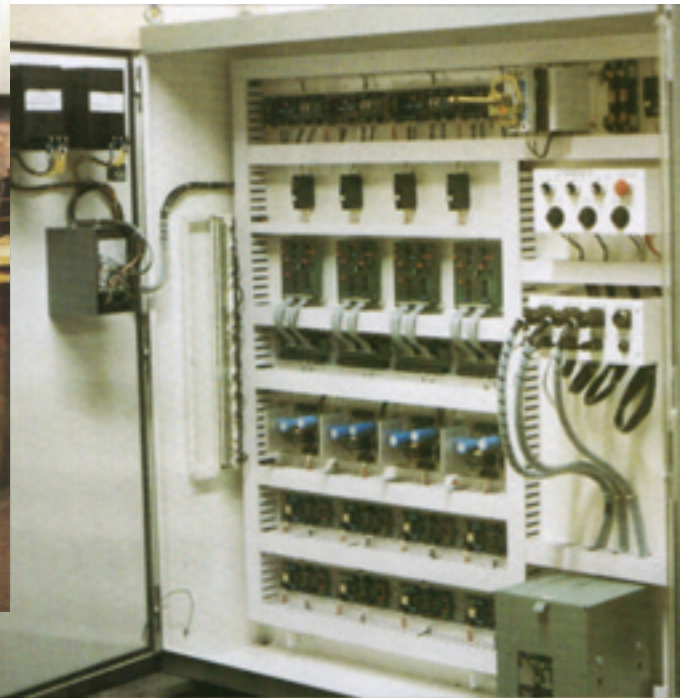




电弧炉控制器

新设备控制器，翻新现有设施和铸桶装置

电弧炉出钢



敞开式控制器

我们设计、制造并翻新液压阀、交流电机、涡流离合式电动-机械绞盘装置和双卷筒液压系统。



电动-机械绞车卷筒

Volta-SAF控制器以牢固可靠的电子技术最大限度地增加电弧炉的生产效率。自1980年以来，我们已经安装了 个同样装置。

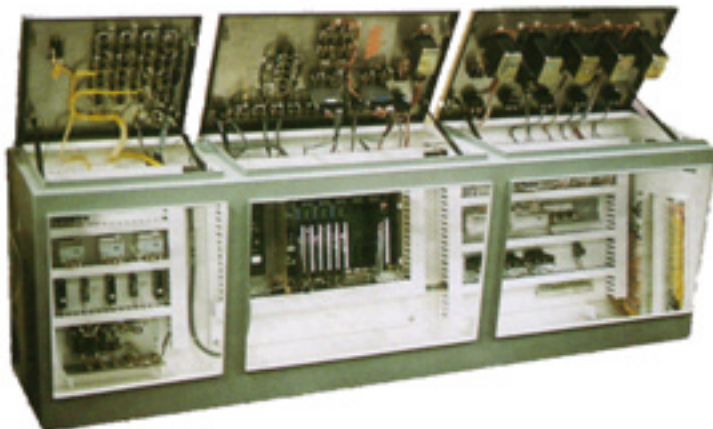
电弧炉行业依赖全自动电极控制器，在高度竞争的市场上保持产品质量的一致性。这一行业要求采用最新工艺技术的绝对弧控制。因此，“Volta-SAF”采用数字或微处理器结构，使用复杂的人-机连系装置，满足了这些近乎苛刻的要求。

利用固态电极控制系统的优势

- 电弧电子数据的准确定位和设置。
- 一套独立于产生精确电弧数据的连续电阻波动之外的度量系统。
- 控制电弧电压或阻抗。
- 在任何运行条件下迅速调整电弧长度。
- 短路时抑制电弧炉掉闸。
- 非常清晰的设置选择。
- 不受供电电压的波动影响，电弧选定、度量和控制准确率高。
- 控制特性适用于各种充电材料。
- 熔化阶段传输给充电器更多的活跃能。
- 弧设点的输入可非常方便地由计算机程序来取代。
- 由于电弧控制的加强，耐火材料的抗损性能得到增强。
- 熔化阶段开始时的严重的电压波动幅度变小。
- 迅速获得高功率电平。
- 电压波动幅大大缩小。
- 可靠性强。
- 无噪音操作。



各型操作台



Volta-SAF电弧控制器

Volta-SAF控制器利用我们的控制技术，以高精尖的准确性能和灵活可靠的电极控制，为电弧业带来了福音。Volta-SAF可以提供：

- 对黑色、有色金属和矿物质熔化的电流偏差或阻抗的细小调节。
- 不间断比例误差方法确保准确的电弧控制并带有出炉选择器。
- 以计算机模拟、数字和微处理器技术为基础，为各种应用提供了最大限度的灵活性。
- 最佳服务支持。

此外，Volta-SAF独特的工业技术将工业用控制器和计算机接口结合在一起，为客户开发从设想到完整的设计、从制造到测试到试运行的满足客户要求的系统。

应用

我们坚持不懈地为电弧炉行业提供高质量的服务：

- 翻新改进现有直流电机、涡流离合器、直流电机放大器、伺服/比例液压系统和双泵系统。
- 负责安装为直流电机、双泵或伺服液压系统设计的新装置。
- 通过为达到最佳效率而单独设定的出炉设置以及连续不断的比例误差放大，提供最精确的电弧控制。

Volta电炉由威亭设备加拿大有限公司制造，该公司有着90多年为重型制造业生产工程设备的经验。

有关产品和性能细节，请按如下销售部门地址接洽：

Whiting Equipment Canada Inc.



www.whiting.ca

Mike Cosoletto, CET, BBE
350 Alexander Street
Welland, Ontario L3B 2R2 CDN
Tel (+1) 905-732-7585 ext. 271
Fax (+1) 905-732-2366
Email mcosoletto@whiting.ca